

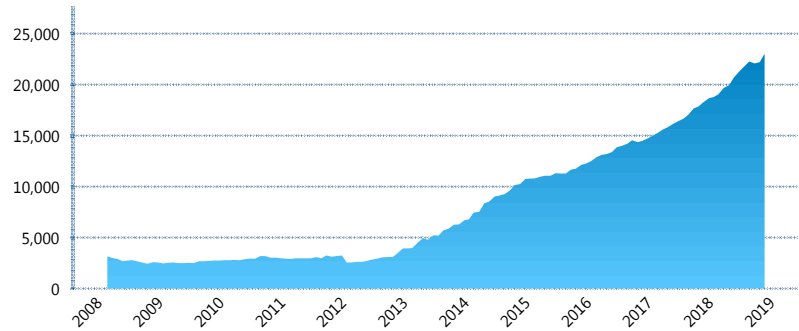
I. INFORMACIÓN FINANCIERA

I) Detalles del Fondo

Detalles del Fondo	
Razón Social	Siefore Azteca Básica 3, S.A. de C.V.
Inicio de Operaciones	03/03/2008
Tipo de Fondo	Básica
Clave Bolsa	AZTBAS3
Activos Administrados *	23,067
ISIN	MX54AZ030020
Comisión Anual	1.04%
Administrador	Afore Azteca, S. A. de C. V.
Director General	C. Sr. Eduardo Benigno Parra Ruiz
Presidente del Consejo	Ricardo Benjamín Salinas Pliego

Activos Administrados *

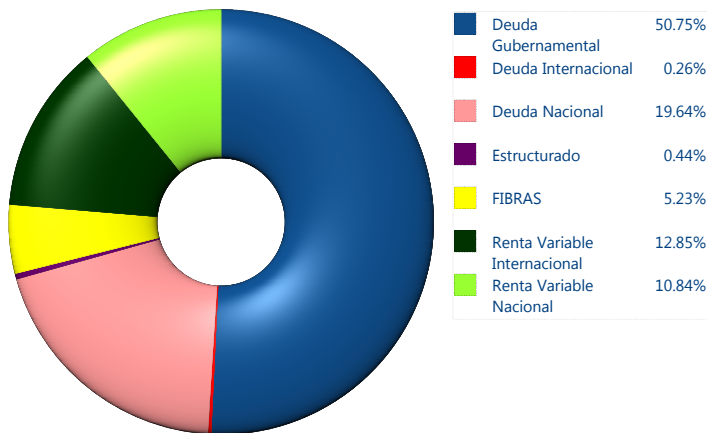
\$23,067



*Cifras en millones de pesos

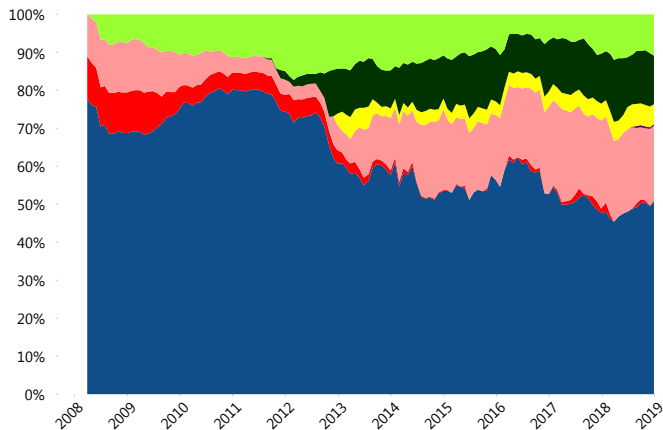
Contiene el efecto de fusiones, cortes transversales y transferencias por edad. Para mayor información consultar: <http://www.consar.gob.mx/gobmx/Aplicativo/Factsheets/EC/ECSAR.pdf>

II) Inversiones



Tipo de Instrumento		Azteca (SB3)	Sistema Básicas 3**
Renta Variable Nacional	Renta Variable Nacional	10.84%	6.27%
	Total	10.84%	6.27%
Renta Variable Internacional	Renta Variable Internacional	12.85%	13.95%
	Total	12.85%	13.95%
Mercancías	Mercancías	0.00%	0.40%
	Total	0.00%	0.40%
FIBRAS	FIBRAS	5.23%	2.75%
	Total	5.23%	2.75%
Estructurado	Estructurados	0.44%	7.33%
	Total	0.44%	7.33%
Deuda Nacional	Aerolíneas	0.00%	0.01%
	Alimentos	0.19%	0.86%
	Automotriz	0.00%	0.16%
	Banca de Desarrollo	0.27%	1.25%
	Bancario	0.33%	1.17%
	Bebidas	0.52%	0.60%
	Cemento	0.00%	0.05%
	Centros Comerciales	0.00%	0.06%
	Consumo	1.58%	0.28%
	Deuda CP	0.14%	0.00%
	Empresas Productivas del Estado	3.33%	2.61%
	Estados	0.00%	0.37%
	Europeos	0.41%	3.01%
	Grupos Industriales	0.97%	0.65%
	Infraestructura	3.98%	3.77%
	Inmobiliario	0.37%	0.07%
	Otros	0.50%	0.91%
Papel	0.00%	0.08%	
Serv. Financieros	3.91%	0.46%	
Siderúrgica	0.15%	0.00%	
Telecom	0.62%	1.14%	
Transporte	0.68%	0.56%	
Vivienda	1.69%	1.38%	
Total	19.64%	19.45%	
Deuda Internacional	Deuda Internacional	0.26%	1.01%
	Total	0.26%	1.01%
Deuda Gubernamental	BONDESD	0.00%	0.93%
	BONOS	23.72%	12.08%
	BPA182	0.00%	0.25%
	CBIC	0.72%	3.40%
	CETES	0.00%	3.54%
	REPORTO	5.67%	1.87%
	UDIBONO	20.64%	25.86%
	UMS	0.00%	0.92%
Total	50.75%	48.84%	
Total	100.00%	100.00%	

Evolución de Inversiones



**Considera las inversiones de todo el grupo de SIEFORES Básicas 3 Cifras al cierre de diciembre de 2018

III) Desempeño

Rendimiento Bolsa

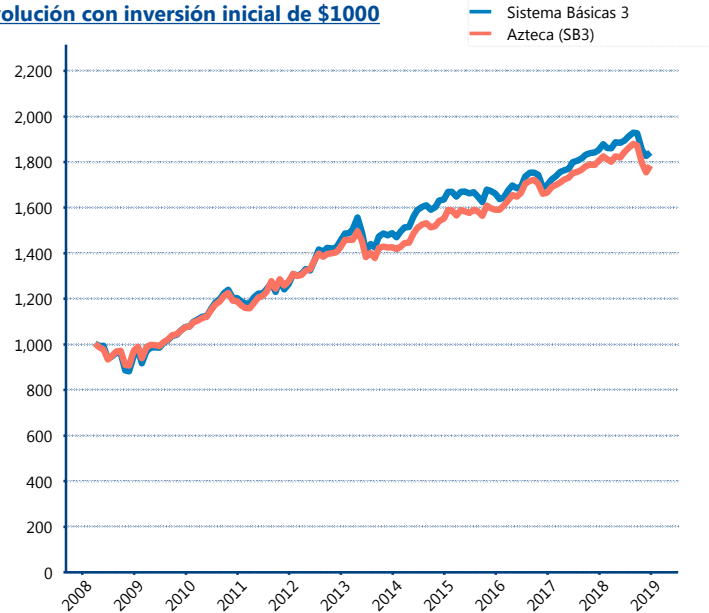
Tipo	Azteca (SB3)	Sistema Básicas 3
1 año	-0.93%	-0.47%
2 años	3.45%	4.02%
3 años	3.97%	3.63%
5 años	4.51%	4.29%

Indicador de Rendimiento Neto

Siefore	IRN %
Profuturo (SB3)	7.26%
SURA (SB3)	6.68%
Coppel (SB3)	6.13%
PensionISSSTE (SB3)	6.07%
Citibanamex (SB3)	6.00%
Principal (SB3)	5.46%
Inbursa (SB3)	5.44%
Azteca (SB3)	5.44%
XXI-Banorte (SB3)	5.35%
Invercap (SB3)	4.61%

Promedio Ponderado	6.05 %
Promedio Simple	5.84 %

Evolución con inversión inicial de \$1000



Construido con el precio de la Siefore registrado en la Bolsa Mexicana de Valores

IV) Medidas de sensibilidad y riesgos

Evolución del Plazo Promedio Ponderado

